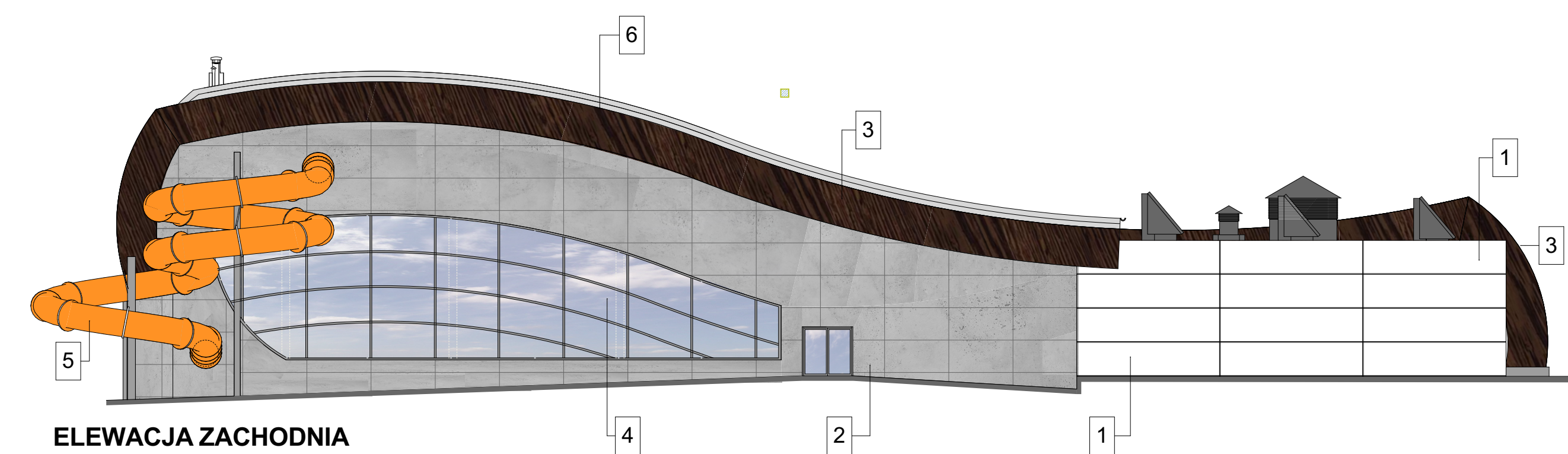
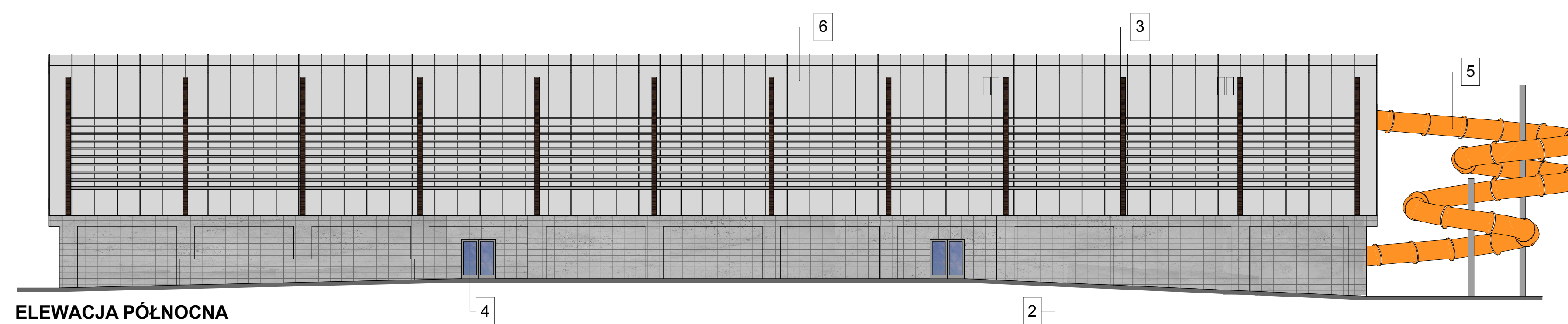


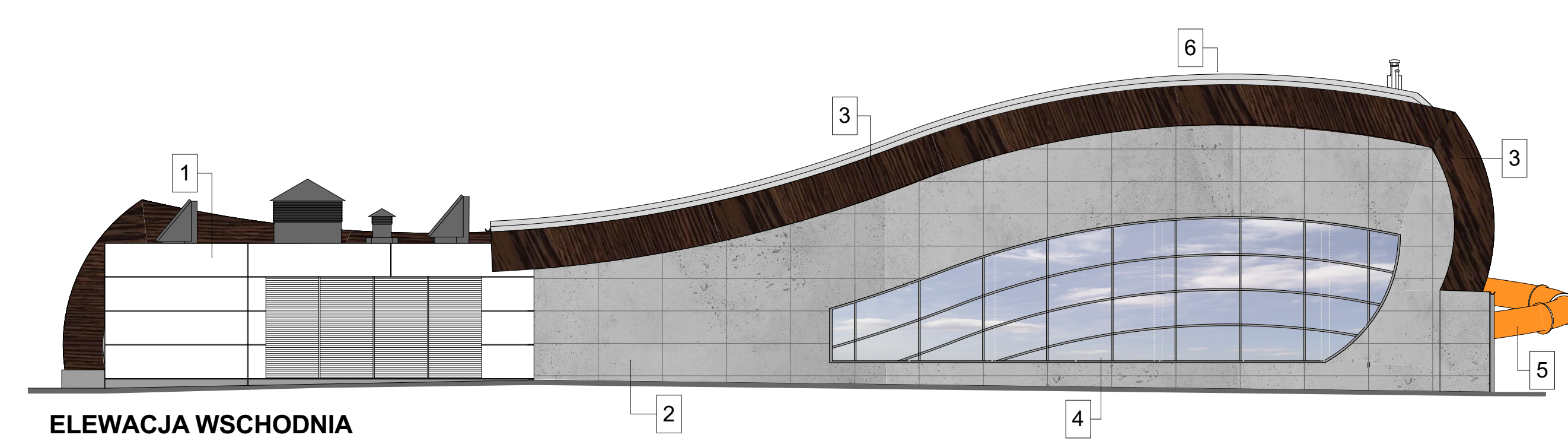
ELEWACJA POŁUDNIOWA



ELEWACJA ZACHODNIA



ELEWACJA PÓLNOCA



ELEWACJA WSCHODNIA

- 1 - SYSTEMOWA ELEWACJA WENTYLOWANA Z LICEM Z KOMPOZYTOWYCH PANELI ELEWACYJNYCH W KOLORZE BIAŁYM
- 2 - SYSTEMOWA ELEWACJA WENTYLOWANA Z LICEM Z GRESU W FORMATACH 240 x 120 KOLOR EPOXY GRAY CERAMIKA TUBĄDZIN
- 2' - SYSTEMOWA ELEWACJA WENTYLOWANA Z LICEM Z GRESU W FORMATACH 60 x 30 KOLOR EPOXY GRAY CERAMIKA TUBĄDZIN
- 3 - DŹWIGARY Z DREWNA KLEJONEGO WYBARWIONE W KOLORZE CIEMNYM (WENGE)
- 4 - ŚLUSARKA OKIENNA I DRZWIOWA - KOLOR RAL 9022
- 5 - RURA ZJEŹDŻALNI - KOLOR POMARAŃCZOWY
- 6 - MEMBRANA LAKIEROWANA Z IMITACJĄ RĄBKA STOJĄCEGO
- 7 - ŁAMACZE ŚWIATŁA - KOLOR RAL 7004
- 8 - RYNNY, RURY SP. I OBRÓBKI BLACHARSKIE- CIEMNY GRAFIT

		PRACOWNIA PROJEKTOWA 94-128 Łódź ul. Gimnastyczna 14 tel. (042) 209 32 86 fax. (042) 209 32 87 andrzejkuszczak@ppion.pl	
		NIP 727-186-21-48 REGON 471595178	
NAZWA OPIS: Projekt wykonawczy budowy krytej pływalni, Katowice Ligota, Zadole, ul. Wczasowa (działki nr. 88/34, obręb Ligota)	DATA: 12 rev. 01	INWESTOR: Miasto Katowice, ul. Mysłska 4, 40-098 Katowice	SPECJALNOŚĆ: ARCHITEKTURA
NAZWA DOKUM.: Adaptacja projektu krytego basenu dla trzech lokalizacji na terenie miasta Katowic, wraz z przeniesieniem praw autorskich i pełnieniem nadzoru autorskiego przy realizacji robót budowlanych, w ramach zadania inwestycyjnego "Budowa trzech basenów w dzielnicach"	AUTORZY: mgr inż. arch. Michał Olomański upr. bud. nr 4301 WL - w spec. arch. bez ograniczeń mgr inż. arch. Jarosław Kamiński upr. bud. nr 16/R-5418/GIA/06 - w spec. arch. bez ograniczeń mgr inż. arch. Andrzej Kuszczak mgr inż. arch. Łukasz Wleczak	DATA: 12.07.2018r.	SKALA: 1:100
NAZWA RYS.: ELEWACJE			