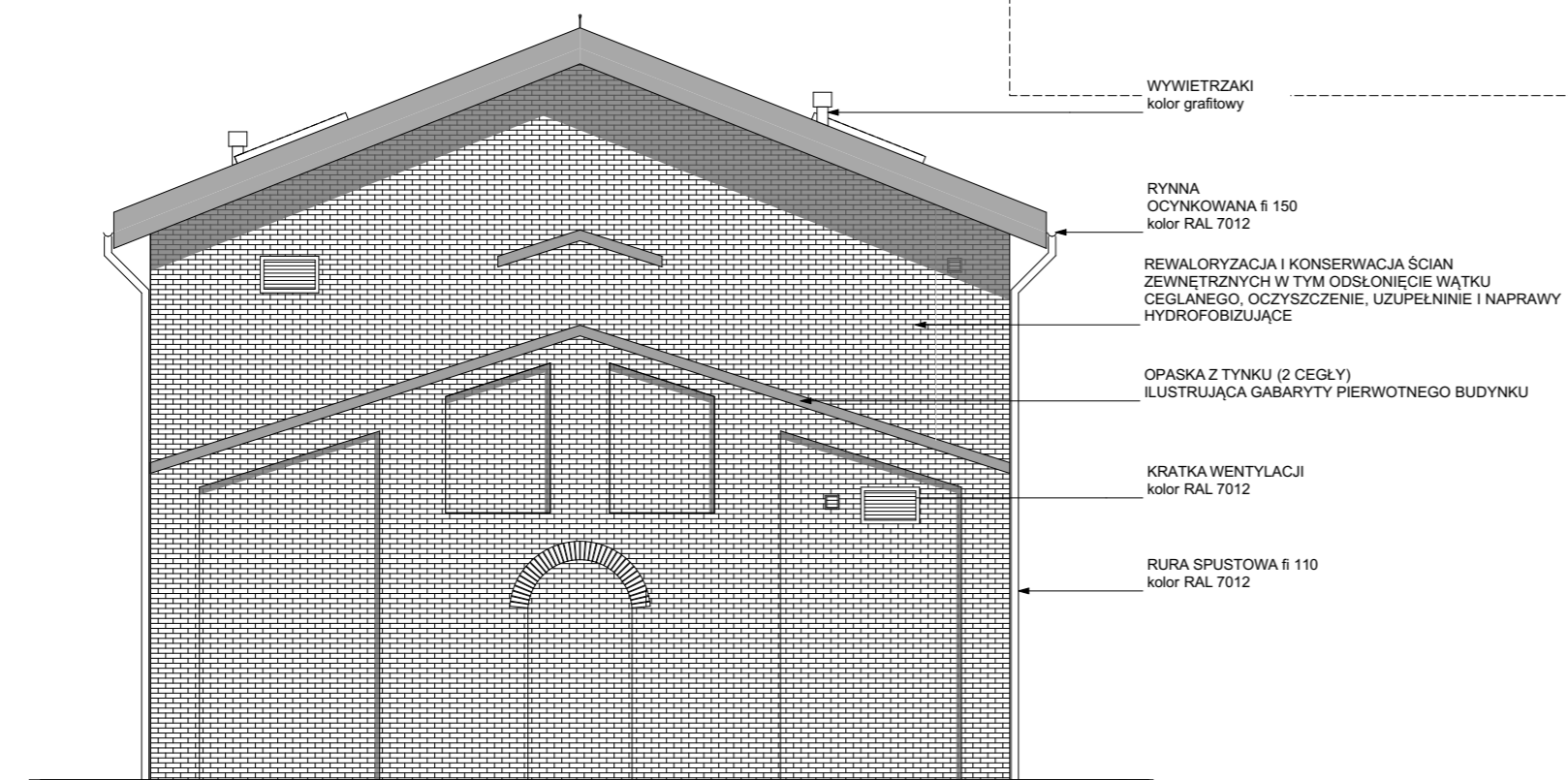


ELEWACJA ZACHODNIA



ELEWACJA WSCHODNIA

### WĄTEK CEGLANY I KAMIENNY MURU:

#### PRACE NA ZEWNĘTRZNEJ PŁASZCZYŹNIE ELEWACJI:

- SKUĆ ISTNIEJĄCE TYNKI
- OCZYŚCIĆ CEGŁY METODĄ STRUMIENIOWO-ŚCIERNĄ Z WYKORZYSTANIEM MIĘKKICH KRUSZYW
- USUNĄC STARE SPOINY
- USUNĄC ZNISZCZONE ORYGINALNE CEGŁY I WTÓRNE PRZEMUROWANIA
- PRZEPROWADZIĆ PRACE ODGRZYBIENIOWE SPECJALISTYCZNYM PREPARATEM
- UZUPEŁNIENIE UBYTKÓW W MURACH: WIĘKSZYCH - CEGŁĄ ZGODNYCH Z ISTNIEJĄCYM WĄTKIEM NA ZAPRAWIE MURARSKIEJ TRASOWO-WAPIENNEJ; NIEWIELKIE, PUNKTOWE - ZAPRAWĄ SPECJALISTYCZNĄ DO UBYTKÓW W CEGLE, ZGODNIE Z PALETĄ BARW
- WYKONAĆ NOWE SPOINOWANIE NAPRAWIONEJ ŚCIANY ZAPRAWĄ DO SPOINOWANIA NA BAZIE WAPNA TRASOWEGO, ZGODNIE Z PALETĄ BARW
- WYKONANIE SCALENIE KOLORYSTYCZNE METODĄ LASERUNKOWĄ (MIESZANKA PREPARATU GRUNTUJĄCEGO NA BAZIE SZKŁA WODNEGO POTASOWEGO Z FARBĄ KRZEMIANOWĄ - PROPORCJE 6:1)
- WYKONAĆ HYDROFOBIZACJĘ POWIERZCHNI MURÓW ZA POMOCĄ WODNEGO ROZTWORU ŚRODKA IMPREGNUJĄCEGO NA BAZIE MIKROEMULSJI SILOKSANOWEJ

#### UWAGA:

1. PRZED PRZYSTĄPIENIEM DO REALIZACJI WSZYSTKIE WYMIARY NALEŻY SPRAWDZIĆ NA BUDOWIE.
2. ROZPATRYWAĆ ZGODNIE Z OPISEM TECHNICZNYM I PROJEKTEM WYKONAWCZYM ARCHITEKTURY.
3. NALEŻY PRACOWAĆ TYLKO W OPARCIU O WYMIARY PODANE NA RYSUNKU, PRZED PRZYSTĄPIENIEM DO ROBÓT WYKONAWCA POWINIEN SPRAWDZIĆ NA BUDOWIE WSZYSTKIE RZĘDNE WYSOKOŚCIOWE ORAZ WYMIARY POZIOME, ROZWIĄZANIA WYNIKAJĄCE Z RÓŻNIC WYMIARÓW PODANYCH NA RYSUNKACH I WYMIARÓW RZECZYWISTYCH NALEŻY UZGODNIĆ Z PROJEKTANTEM.
4. WSZYSTKIE ROBÓTY BUDOWLANE WINNY BYĆ PROWADZONE ZGODNIE ZE SZTUKĄ BUDOWLANĄ.
5. WSZYSTKIE PRACE PRZYGOTOWAWCZE, PODSTAWOWE, WYKONCZENIOWE, UŻYTKOWE, EKSPLOATACYJNE I KONSERWACYJNE ZWIĄZANE Z ZASTOSOWANIEM WSKAZANYCH PRODUKTÓW NALEŻY WYKONYWAĆ ZGODNIE Z INSTRUKCJAMI, PROCEDURAMI I METODAMI WYMAGANYMI PRZEZ PRODUCENTÓW DANYCH PRODUKTÓW I POWINNY BYĆ POPRZEDZONE ZAPOZNANIEM SIĘ PRZEZ WYKONAWCĘ Z WŁAŚCIWYMI KARTAMI KATALOGOWYMI I INSTRUKCJAMI PRODUCENTÓW.
6. PRZED OSTATECZNYM DOBÓREM MATERIAŁÓW OKŁADZIN ŚCIENNYCH I POSADZKOWYCH WYKONAWCA ZOBOWIĄZANY JEST DO UZYSKANIA PISEMNEJ AKCEPTACJI INWESTORA DOT. ROZMIARU, GATUNKU, FAKTURY, KOLORU I FORMATU MATERIAŁÓW WYKONCZENIOWYCH
7. WSZELKIE WĄTPLIWOŚCI WYJAŚNIĆ PRZED ROZPOCZĘCIEM ROBÓT.

#### UWAGA!

W TRAKCIE PROWADZONYCH ROBÓT (BUDYNEK ISTNIEJĄCY, PRZEBUDOWYWANY), MOGĄ WYSTĄPIĆ ELEMENTY NIEPRZEWDZIANE W NINIEJSZYM PROJEKCIE. W TAKIEJ SYTUACJI NALEŻY ZGŁOSIĆ SIĘ DO PROJEKTANTA CELEM USTALENIA DALSZEGO SPOSOBU POSTĘPOWANIA.

**PROFIL** BIURO USŁUG ARCHITEKTONICZNYCH S-ka. z o.o.

41-506 C H O R Z Ó W ul. Przyjemna 14 tel. 246-03-08

"REWITALIZACJA I UDOSTĘPNIENIE POPRZEMYSŁOWEGO DZIEDZICTWA GÓRNEGO

ŚLĄSKA NA PRZYKŁADZIE KOPALNI KRÓLOWA LUIZA W ZABRZU"

obejmującego zmianę sposobu użytkowania następujących obiektów:

- budynku maszynowni szybu Prinz Schoenaich na funkcję wystawienniczą - obiekt nr 7
- budynku warsztatu elektrycznego (dawnej skraplarni) na funkcję pracowni konserwatorskiej – warsztatu konserwatorskiego jak również częściowo otwartej pracowni z wydzieloną częścią ekspozycyjną dostępną dla turystów - obiekt nr 9
- pomieszczeń zagłębionych w gruncie pomiędzy murem oporowym a piwnicami budynku Prinz Schoenaich na cele wystawiennicze oraz techniczne ( obiekt nr 7a ) z renowacją istniejącego muru oporowego oraz
- przyległe zagospodarowanie i uzbrojenie terenu - sieci c.o., elektryczne, teletechniczne ( w tym monitoring), oświetlenie terenu ( sieci o charakterze wewnątrzakadowym )
- drogi, chodniki , place oraz ukształtowania terenu
- elementy zagospodarowania terenu, małej architektury, zieleni
- wbudowanie instalacji c.o. w budynek maszynowni parowej ( obiekt nr 10 )

#### NAZWA INWESTYCJI

OBIEKT	SKANSEN GÓRNICZY "KRÓLOWA LUIZA"	FAZA	PW
ADRES	41-800 ZABRZE, UL. WOLNOŚCI 410 dz. nr 4356/122, 4358/133, 4360/133, 4373/64, 4375/64, 4380/64	BRANŻA	ARCH.
TEMAT	PROJEKT WYKONAWCZY ARCHITEKTURY BUDYNEK MASZYNOWNI SZYBU SCHOENAICH + POMIESZCZENIA ZAGŁĘBIONE – OBIEKT NR 7 I 7A	NR ARCH.	A-1542/17
NAZWA RYSUNKU	ELEWACJE WSCHODNIA I ZACHODNIA	DATA	MAJ 2017
		SKALA	1:100
PROJEKT.	mgr inż. arch. Walenty WRÓBEL	NR UPR.	409/79
OPRAC.	mgr inż. arch. Jacek GAJER	NR UPR.	
OPRAC.	mgr inż. arch. Halina GRUND	NR UPR.	
SPRAW.	mgr inż. arch. Piotr BUŚKO	NR UPR.	18/06/SŁOKK
		NR RYS.	18