

IX PIĘTRO
(kondygnacja +10)

VIII PIĘTRO
(kondygnacja +9)

VII PIĘTRO
(kondygnacja +8)

VI PIĘTRO
(kondygnacja +7)

V PIĘTRO
(kondygnacja +6)

IV PIĘTRO
(kondygnacja +5)

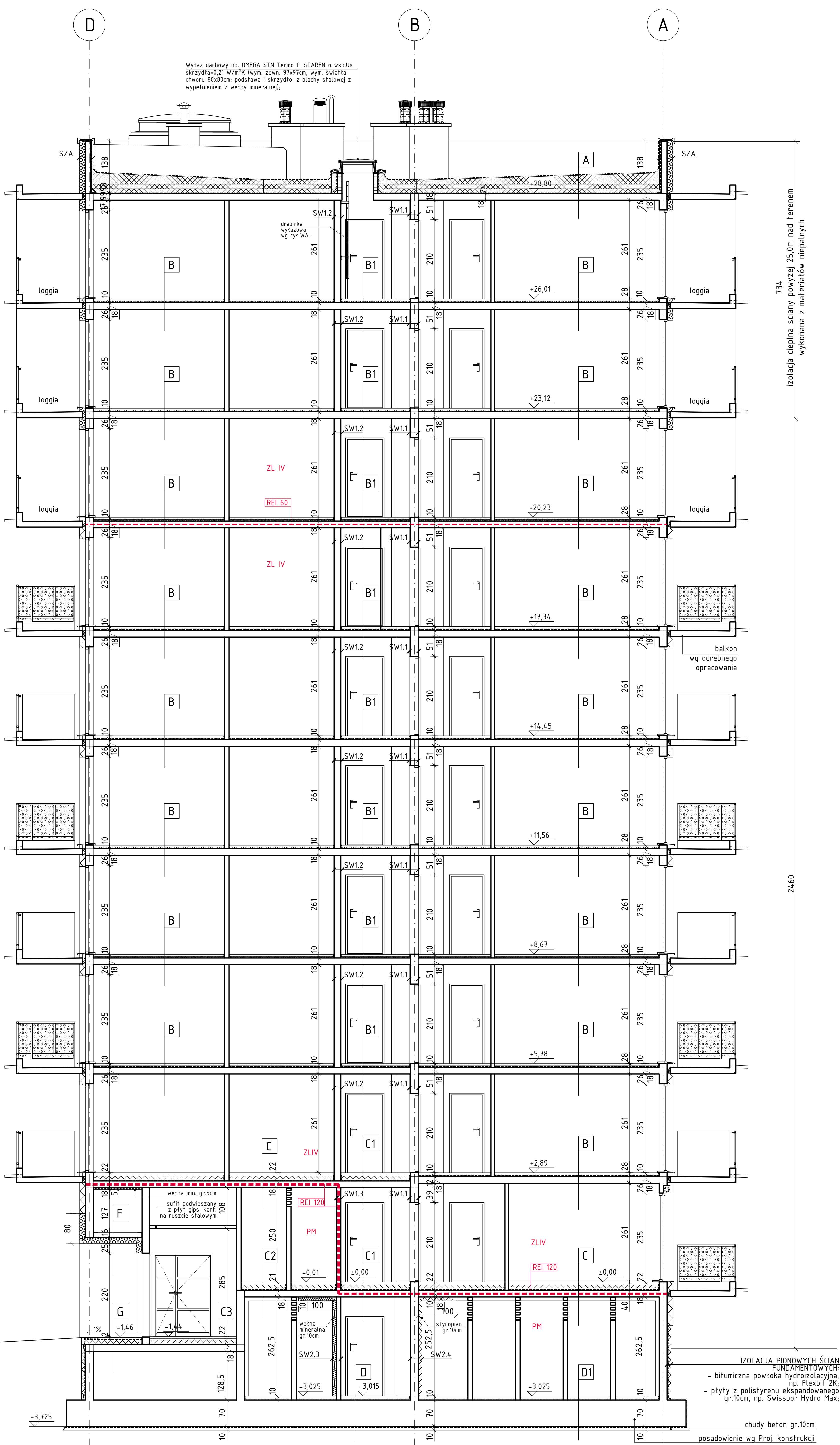
III PIĘTRO
(kondygnacja +4)

II PIĘTRO
(kondygnacja +3)

I PIĘTRO
(kondygnacja +2)

PARTER
(kondygnacja +1)

PIWNICE
(kondygnacja -1)



A	folia dachowa PVC gr. 1,5mm Fafrafol 810/V NRO wełna szklana o gramaturze 120g/m ² warstwa spadkowa 2%-3,8% ze styropianu Swisspor EPS-100 styropian Swisspor EPS-100 gr. 2x12cm folia paroz izolacyjna gr. 0,2mm strop żelbetonowy gr. 18cm tynk
A1	folia dachowa PVC gr. 1,5mm Fafrafol 810/V NRO wełna szklana o gramaturze 120g/m ² warstwa spadkowa 2%-3,8% ze styropianu Swisspor EPS-100 gr. 14cm folia paroz izolacyjna gr. 0,2mm tynk
B	warstwa wykończeniowa wg klienta gr. 1cm wylewka cementowa gr. 5cm styropian EPS 100-038 gr. 4cm folia PE gr. 0,2mm strop żelbetonowy Filigran gr. 18cm tynk
B1	plytki gresowe gr. 1cm wylewka cementowa gr. 5cm styropian EPS 100-038 gr. 4cm folia PE gr. 0,2mm strop żelbetonowy Filigran gr. 18cm tynk
C	warstwa wykończeniowa wg klienta gr. 1cm wylewka cementowa gr. 5cm styropian EPS 100-038 gr. 16cm folia PE gr. 0,2mm strop żelbetonowy Filigran gr. 18cm tynk / pas wełny mineralnej szer. 1,0m przy ścianach oddzielających pom. ogrzewane od nieogrzewanych
C1	plytki gresowe gr. 1cm wylewka cementowa gr. 5cm styropian EPS 100-038 gr. 16cm folia PE gr. 0,2mm strop żelbetonowy Filigran gr. 18cm tynk / pas wełny mineralnej szer. 1,0m przy ścianach oddzielających pom. ogrzewane od nieogrzewanych
C2	wylewka cementowa gr. 5cm styropian EPS 100-038 gr. 16cm folia PE gr. 0,2mm strop żelbetonowy Filigran gr. 18cm tynk / pas wełny mineralnej szer. 1,0m przy ścianach oddzielających pom. ogrzewane od nieogrzewanych
C3	plytki gresowe gr. 1cm wylewka cementowa gr. 5cm styropian EPS 100-038 gr. 16cm folia PE gr. 0,2mm strop żelbetonowy Filigran gr. 18cm tynk
D	plytki gresowe gr. 1cm wylewka cementowa zbrojona gr. 5cm styropian EPS 100-038 gr. 5cm folia PE gr. 0,2mm plyta żelbetowa gr. 70cm żypsa termozgrzewalna gr. 10cm chudy beton gr. 10cm
D1	wylewka cementowa zbrojona gr. 5cm styropian EPS 100-038 gr. 5cm folia PE gr. 0,2mm plyta żelbetowa gr. 70cm żypsa termozgrzewalna gr. 10cm chudy beton gr. 10cm
E	warstwa wykończeniowa gr. 1cm plyta żelbetowa gr. 14cm tynk
F	legary drewniane 12x6cm w rozstawie co 80cm plyta OSB wodoodporna gr. 18mm wełna mineralna gr. 16cm tynk
G	plytki gres. mrozoodp. antypoślizgowe gr. 1cm klej do płytek izolacja przeciwwilgociowa (elastyczna masa izolacyjna) wylewka cementowa w spadku 1% gr. 5cm izolacja przeciwwilg. folia PE styropian Swisspor Hydro Max gr. 12cm paroz izolacja strop żelbetonowy Filigran gr. 18cm

UWAGA:
1. Wymiary sprawdzić na budowie.
2. Rysunek rozpatrywać łącznie z Proj. konstrukcji i proj. branżowymi.
3. Poziom bazy +0,00 w stosunku do rzędnych bezwzględnych pom podano w Proj. zagosp. terenu.
4. Powierzchnie użytkowa lokali mieszkalnych wyliczone zgodnie z normą PN-ISO 9836:1997 "Właściwości użytkowe w budownictwie. Określanie i obliczanie wskaźników powierzchniowych i kubaturowych" - uwzględniając grubość tynków.
5. Wymiary na rysunkach nie uwzględniają grubości tynków.
6. Stropy oddzielenia pożarowego.
7. Strop pomiędzy piwnicą a parterem o odp. ogniowej REI 120.
8. Strop pomiędzy VI a VII pietrem o odp. ogniowej REI 60.
9. Ściany wydzielonej klatki schodowej o odp. ogniowej REI 60; ściany przedsiłki pożarowej i ściany oddzielenia pożarowego między strefami ZL i PM o odp. ogniowej REI 20.
10. Przegrody wewnętrzne (ściany i stropy nie będące ścianami oddzielenia pożarowego) oddzielające mieszkania od innych mieszkań oraz dróg komunikacji ogólnej w klasie odporności ogniowej -REI 60.
11. Przepsuty instalacyjny w ścianach i stropach oddzielenia pożarowego oraz przepsuty instalacyjny o średnicy większej niż 4cm w ścianach o wymaganej odp. ogniowej niebędących ścianami oddzielenia, poz. należy zabezpieczyć masami ognioochronnymi, płytami niepalnej wełny mineralnej, kasetami lub innymi materiałami zabezpieczającymi o odp. ogniowej EI takiej jak odporność ognia tej przegrody.
12. W przewodach instalacji wentylacji przy przejściu przez strop lub ścianę oddzielenia pożarowego należy zastosować kłapy pożarowe o odporności ogniowej takiej jak odporność pożarowa przegrody.
13. Izolację cieplną ściany zewnętrznej wykonać w systemie NRO.
14. Na wysokości powyżej 25,0m od poziomu terenu oraz w pasach szer. 2,0m przy ścianach oddzielenia pożarowego izolację cieplną ściany zewnętrznej wykonać z materiałów niepalnych (wełna mineralna).
15. Ścianki komórek lokatorskich z "SILIKATU T 2NF" gr. 12cm wymiurwane na wys. 2,00m od wyk. posadzki, powyżej IIj do wys. stropu; ściana azurowa z "SILIKATU T 2NF" gr. 12cm;
16. Ściany między mieszkaniami oraz między mieszkaniami a korytarzem z bloków akustycznych Silka E18A+ o izol. akustycznej RA155dB, gr. 18cm oraz żelbetowe gr. 21cm.
17. Ściany działowe z cegły poryzowanej modularnej AM 288x88x188mm gr. 9cm;
18. Ściany obciążone przyborami sanitarnymi, ściany w kuchni i łazienkach z cegły pełnej z cegły poryzowanej modularnej AM gr. 12cm;
19. Budowy szachtów instalacyjnych z bloków silikatowych Silikat A12 (o wsp. $\lambda = 0,81\text{K}/(\text{m}\cdot\text{K})$) gr. 12,0cm;
20. Wentylacja klatki schodowej - wentylator dachowy Ø200, izolacja termiczna z wełny min. gr. 5cm, obudowa z cegły klinowanej gr. 12cm, styropian gr. 12cm; WW - wentylacja szyby okiennej - min. 1% powierzchni przekroju poprzecznego szyby wg PN-EN 81-1 (Przepisy bezpieczeństwa dotyczące konstrukcji i instalowania dźwigów osobowych i towarowych oraz dźwigów towarowych matczyń Ij, 1% x 4,31m² ± 0,04m²), przyjęto 2 kominki stalowe Ø200 wyprowadzone ponad dach na min. 60cm;
21. Kłapy dymowa o powierzchni czynnej równej 7,5% powierzchni klatki schodowej; 28,58 x 0,075 = 2,14; Przyjęto kłapy dymowa MCR Prolight Plus E 140/200 f. Mercor (z owiewkami i kierownicą) o wym. 140x200;
22. Ściana żelbetowa gr. 21,0cm;
23. Ściana oddzielenia pożarowego o odp. ogniowej REI 120
24. Ściana z bloków silikatowych Silikat A12 as1 gr. 12,0cm; tynkowana obustronnie;
25. W ścianach oddzielenia pożarowego gr. 12cm nie montować osprzętu elektrycznego.
26. Izolacja termiczna ścian i stropów oddzielenia pożarowego (wewnątrz budynku oraz ścian klatki schodowej i dróg ewakuacyjnych) należy wykonać z materiałów niepalnych (wełna mineralna).