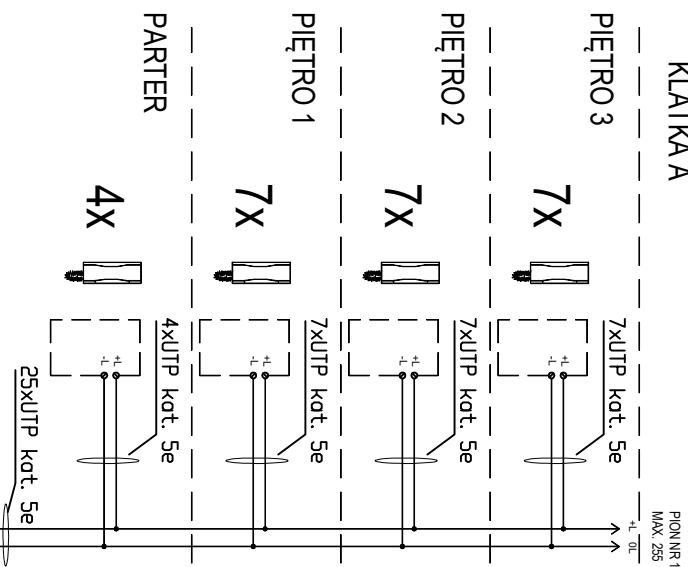
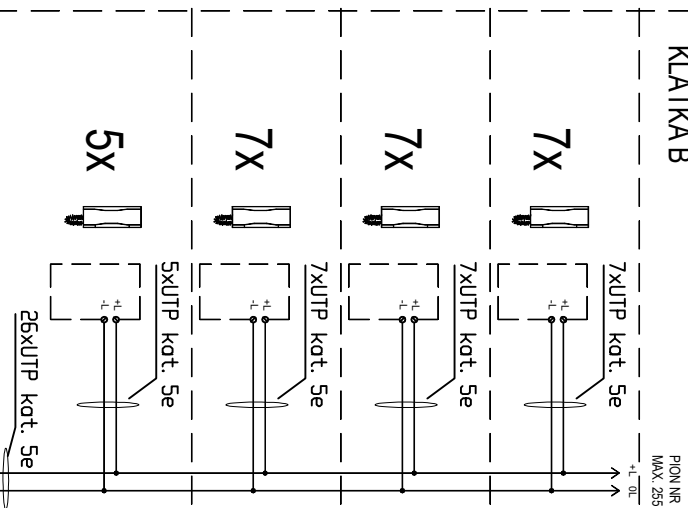


### KLATKA A



### KLATKA B



Jednostka projektowa:  
"ELPRO" Krzysztof Różewski, 41-700 Ruda Śląska, ul. Szyp Wałenty 32

Nazwa i adres inwestycji:  
Budowa budynku mieszkalnego wielorodzinnego składającego się z trzech segmentów, na działkach nr 16/13, 16/12, 16/11 (KM 13, Bogucice-Zawadzki) przy ul. Leopolda w Katowicach

Zamawiający:  
Kadwice Towarzystwo Budowlane Sp. z o.o., 40-019 Katowice, ul. Kasńskiego 14

Typul rysunku:  
Schemat instalacji domofonowej

Barwa: INSTALACJE ELEKTRYCZNE

Stanulm: **PROJEKT WYKONAWCZY**

Funkcja	Nazwisko	Specjalność	Nr. upr.	Podpis
Projektant	mgr inż. Krzysztof Różewski	Elektryczna	SLK41001NGCE/13	
Opracowujący	-			
Spewdzający	mgr inż. Szymon Paruch	Elektryczna	SLK4601POCE/13	
Data:	Numer rysunku: IE-606	Format: 210x297	Skala: -	Ark.: -
				Raw: 00