

A stropodach niewentylowany

PAPA NAWIERZCHNIOWA
 PAPA PODKŁADOWA
 WEŁNA MINERALNA SKALNA- SPADKOWA MIN. 4 CM
 WEŁNA MINERALNA SKALNA GR.15 CM
 FOLIA PAROIZOLACYJNA
 STROP TYPU FILIGRAN GR. 20 CM
 TYNK GR. 1,5 CM

B strop międzykondygnacyjny

WARSTWA WYKOŃCZENIOWA GR. 1CM
 WYLEWKA BETONOWA GR. 5CM ZE ZBROJENIEM
 ROZPROSZONYM
 STYROPIAN EPS 100-38 GR. 4CM
 FOLIA PE
 STROP TYPU FILIGRAN GR. 20CM
 TYNK GR. 1,5CM

C strop nad przyziemiem

WARSTWA WYKOŃCZENIOWA GR. 1CM
 WYLEWKA BETONOWA GR. 6CM ZE ZBROJENIEM
 ROZPROSZONYM
 STYROPIAN EPS 100 - 38 GR. 8CM
 FOLIA PE
 STROP TYPU FILIGRAN GR. 25CM
 WEŁNA MINERALNA SKALNA GR. 10CM
 TYNK GR. 1,5CM

D klatka schodowa

WARSTWA WYKOŃCZENIOWA GR. 1CM
 PREFABRYKAT GR. 18CM
 [WEŁNA MINERALNA GR. 10CM - NAD PRZYZIEMIEM]
 TYNK GR. 1,5CM

E1 podłoga na gruncie

[WARSTWA WYKOŃCZENIOWA GR. 1CM - KLATKA]
 WYLEWKA BETONOWA ZBROJONA GR. 5CM
 OCIEPLENIE STYROPIAN TWARDY GR 10CM
 PŁYTA ŻELBETOWA GR. 25CM
 HYDROIZOLACJA (MATA BENTONITOWA)
 CHUDY BETON GR. 10CM
 PODSYPKA PIASKOWA GR.10CM
 PODSYPKA PIASKOWA WG PROJEKTU KONSTRUKCJI

E2 PODŁOGA NA GRUNCIE GARAŻ

-POWŁOKA POSADZKOWA EPOKSYDOWA NA
 SYSTEMOWEJ WARSTWIE GRUNTUJĄCEJ STOCRETEC
 -PŁYTA FUNDAMENTOWA WG PROJEKTU KONSTRUKCJI
 -PAPA TERMOZGRZEWAŁNA PODKŁADOWA 2x
 -PODKŁAD BETONOWY Z BETONU PODKŁADOWEGO -
 -PODSYPKA PIASKOWA WG PROJEKTU KONSTRUKCJI

W1 wiata garażowa

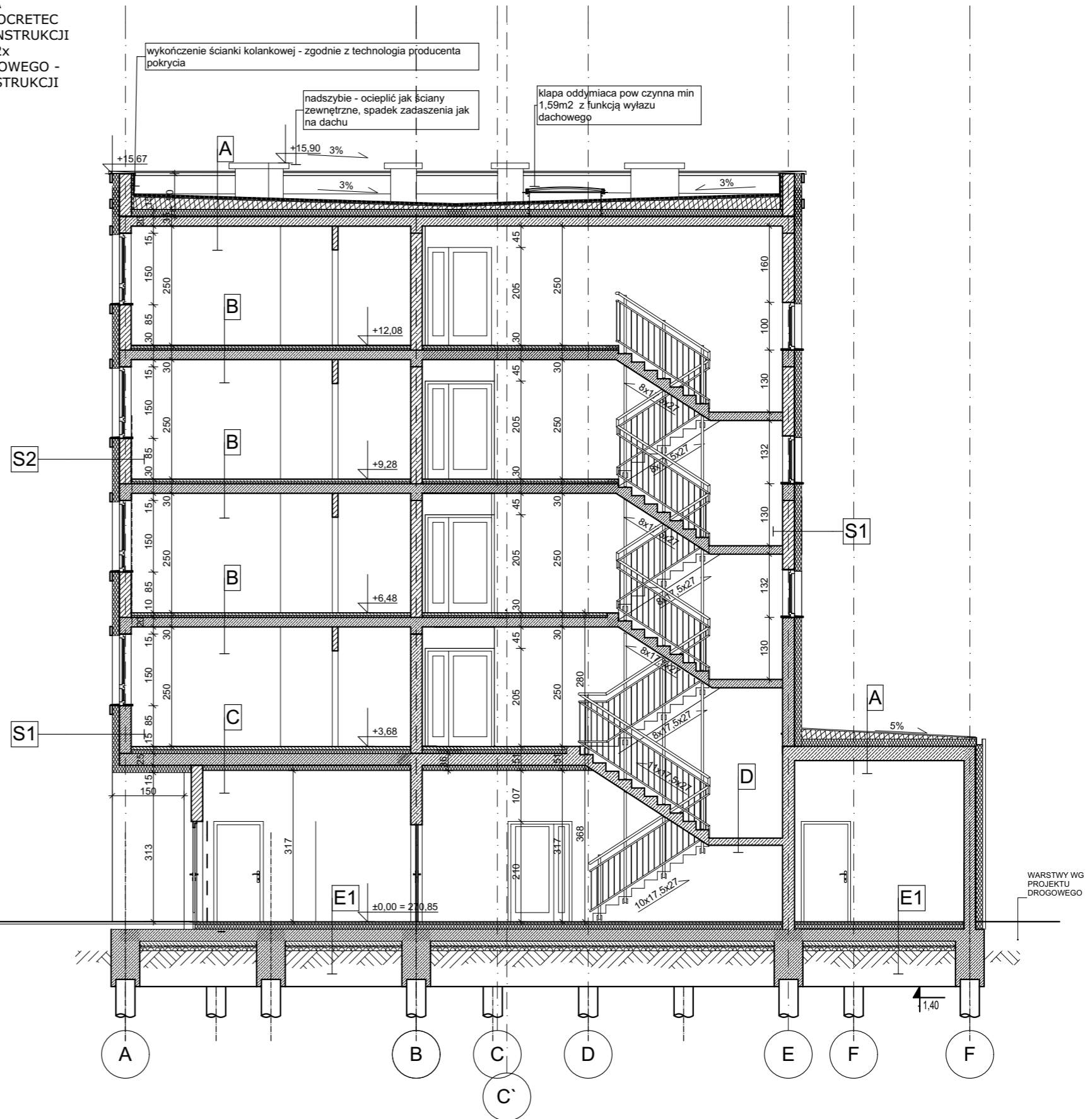
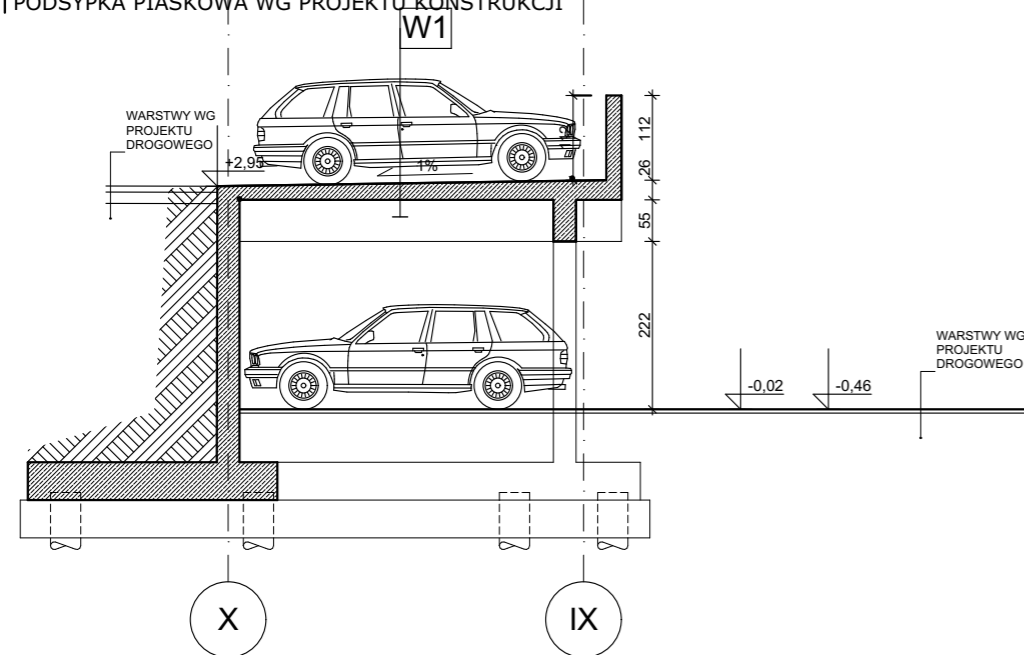
PŁYTA BETONOWA W SPADKU 1%
 WG PROJEKTU KONSTRUKCJI

S1 ściana zewnętrzna

TYNK ZEWNĘTRZNY GR. 1CM
 STYROPIAN FASADA-036 GR. 15CM
 ŚCIANA ŻELBETOWA GR. 25CM
 TYNK GR. 1,5 CM

S2 ściana zewnętrzna

TYNK ZEWNĘTRZNY GR. 1CM
 STYROPIAN FASADA-036 GR. 15CM
 ŚCIANA MUROWANA GR. 25CM
 TYNK GR. 1,5 CM

**ARCHITEKCI MR**

MOSKA I RACHUBA SPÓŁKA JAWNA
 41-506 CHORZÓW UL.ARMIJ KRAJOWEJ 9A
 tel/fax 032 346 30 25
 e-mail:moskarachuba@architecimr.com.pl

AUTOR
 ARCH. M.RACHUBA
 NR.UPR.BUD.1291/94

OPRAWOWAŁA
 ARCH. K.SIEBOR
 46/SLOKK/2011/II

BRANŻA FAZA

ARCH. PW

DATA SKALA

10.2017 1:100

PROJEKT WYKONAWCZY BUDYNKU Z MIESZKANIAMI
 KOMUNALNYMI
 PRZY ULICY BYTOMSKIEJ/STROMEJ W RUDZIE ŚLĄSKIEJ

SPRAWDZAJĄCY
 ARCH. L.MOSKA
 NR.UPR.BUD.6/99

NR.RYS.

11

RYSUNEK

PRZEKRÓJ A-A

NINIEJSZY PROJEKT CHRONIONY JEST PRAWEM AUTORSKIM.
 RYSUNEK ANI ZADEN JEGO FRAGMENT NIE MOGA
 BYC REPRODUKOWANE LUB POWIELANE BEZ ZGODY AUTORA.