

nazwa inwestycji :

Budynek przedszkola 5-cio oddziałowego przy ul. Sportowej we Wręczyca Wielkiej

lokalizacja inwestycji :

działki numer: 415/3, 415/5 i 1001 obręb Wręczyca Wielka ul. Sportowa

branża: architektura

jednostka projektowa : SSCARCHITEKCI sp. z o. o.
[dawniej Szumielewicz, Sobczyk, Ciechan - Architekci, Spółka partnerska]
31-519 Kraków, ul. Ks. I. J. Skorupki 11/4
biuro@sscarchiteci.pl

główny projektant :
arch. Paweł Szumielewicz
uprawnienia budowlane nr ewid. 377/2000
do projektowania bez ograniczeń
w specjalności architektonicznej

sprawdzający :
arch. Marcin Łapiński
uprawnienia budowlane MPOIA/040/2011
do projektowania bez ograniczeń
w specjalności architektonicznej

faza projektu :
PROJEKT WYKONAWCZY

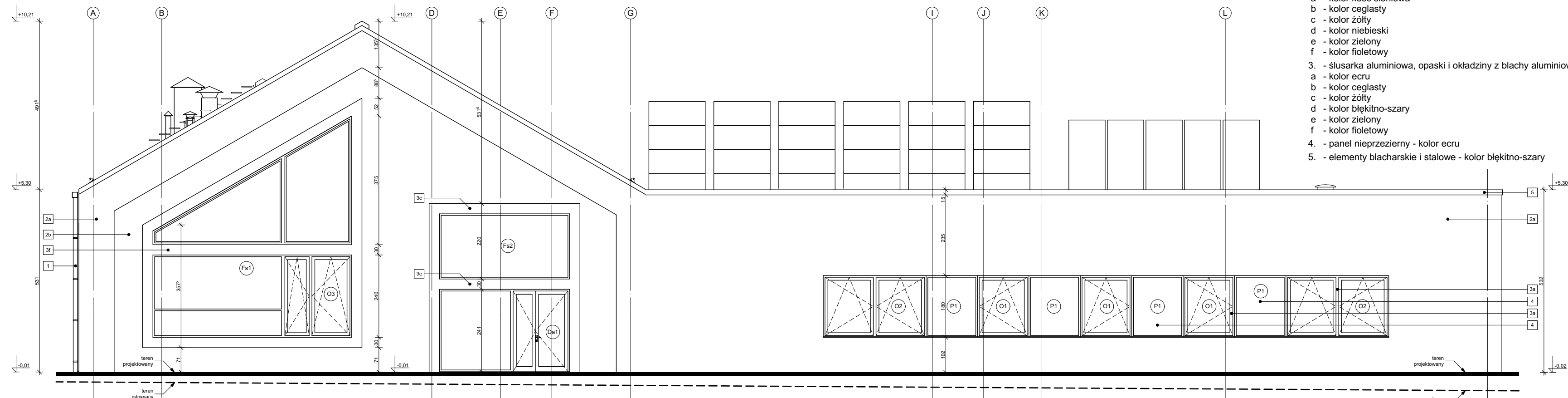
data opracowania :
2015.07.22

nazwa rysunku :
**ELEWACJE:
POŁUDNIOWA I
PÓŁNOCNA**

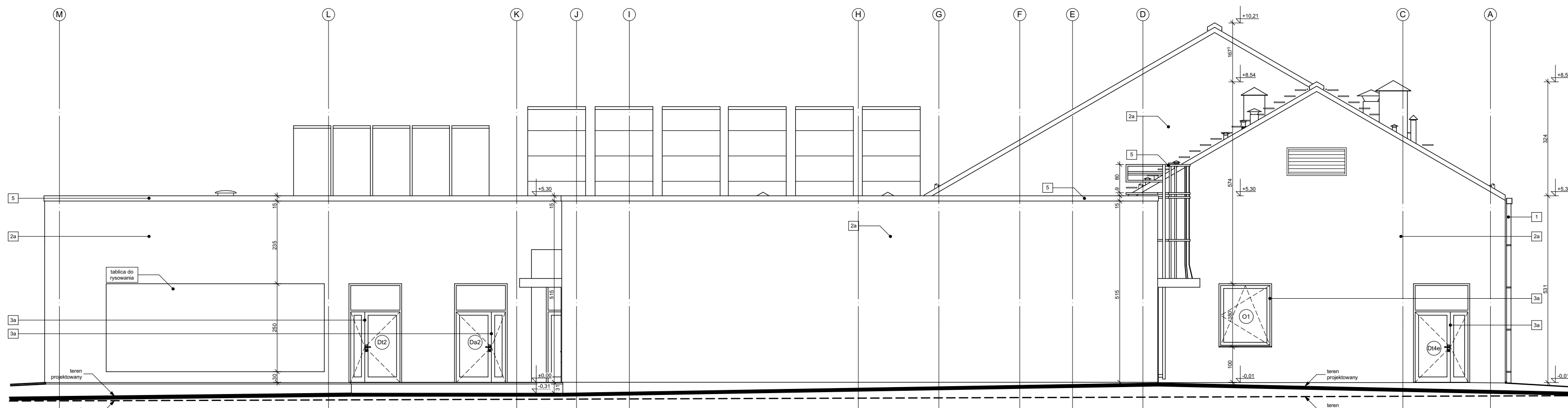
skala rysunku :
1 : 100

numer rysunku :
A 09

1. - blacha aluminiowa - kolor szary
2. - tynk cienkowarstwowy silikonowy
 - a - kolor kość słoniowa
 - b - kolor ceglasty
 - c - kolor żółty
 - d - kolor niebieski
 - e - kolor zielony
 - f - kolor fioletowy
3. - ślusarka aluminiowa, opaski i okładziny z blachy aluminiowej
 - a - kolor ecru
 - b - kolor ceglasty
 - c - kolor żółty
 - d - kolor błękitno-szary
 - e - kolor zielony
 - f - kolor fioletowy
4. - panel nieprzezierny - kolor ecru
5. - elementy blacharskie i stalowe - kolor błękitno-szary



ELEWACJA POŁUDNIOWA



ELEWACJA PÓŁNOCNA