

**nazwa inwestycji :**  
Budynek przedszkola 5-cio oddziałowego przy ul. Sportowej we Wręczyca Wielkiej

**lokalizacja inwestycji :**  
działki numer: 415/3, 415/5 i 1001 obręb Wręczyca Wielka ul. Sportowa

**branża:** architektura

**jednostka projektowa :** SSCARCHITEKCI sp. z o.o. [dawniej Szumielewicz, Sobczyk, Ciechan - Architekci, Spółka partnerska] 31-519 Kraków, ul. Ks. I. J. Skorupki 11/4biuro@sscarchiteci.pl

**główny projektant :** arch. Paweł Szumielewicz  
uprawnienia budowlane nr ewid. 377/2000 do projektowania bez ograniczeń w specjalności architektonicznej

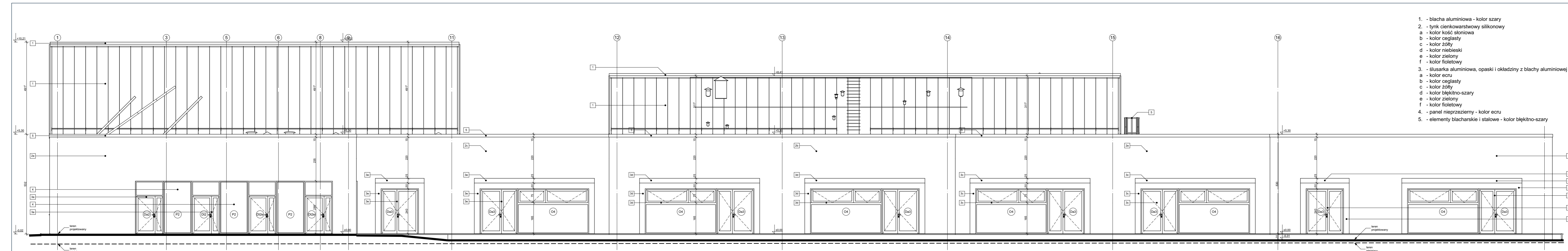
**sprawdzający :** arch. Marcin Łapiński  
uprawnienia budowlane MPO/040/2011 do projektowania bez ograniczeń w specjalności architektonicznej

**faza projektu :** data opracowania :  
PROJEKT WYKONAWCZY 2015.07.22

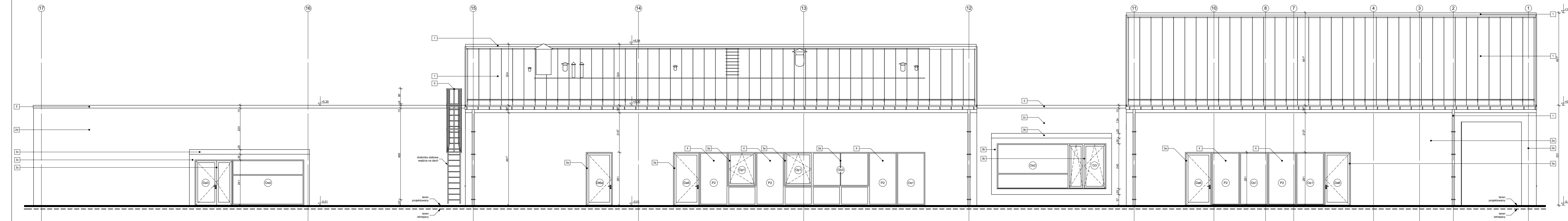
**nazwa rysunku :** skala rysunku :  
1 : 100

**numer rysunku :**  
**ELEWACJE: WSCHODNIA I ZACHODNIA**  
**A 08**

1. - blacha aluminiowa - kolor szary
2. - tynk cienkowarstwowy silikonowy
- a - kolor kość słoniowa
- b - kolor ceglasty
- c - kolor żółty
- d - kolor niebieski
- e - kolor zielony
- f - kolor fioletowy
3. - słusarka aluminiowa, opaski i okładziny z blachy aluminiowej
- a - kolor ecru
- b - kolor ceglasty
- c - kolor żółty
- d - kolor błękitno-szary
- e - kolor zielony
- f - kolor fioletowy
4. - panel nieprzezierny - kolor ecru
5. - elementy blacharskie i stalowe - kolor błękitno-szary



**ELEWACJA WSCHODNIA**



**ELEWACJA ZACHODNIA**