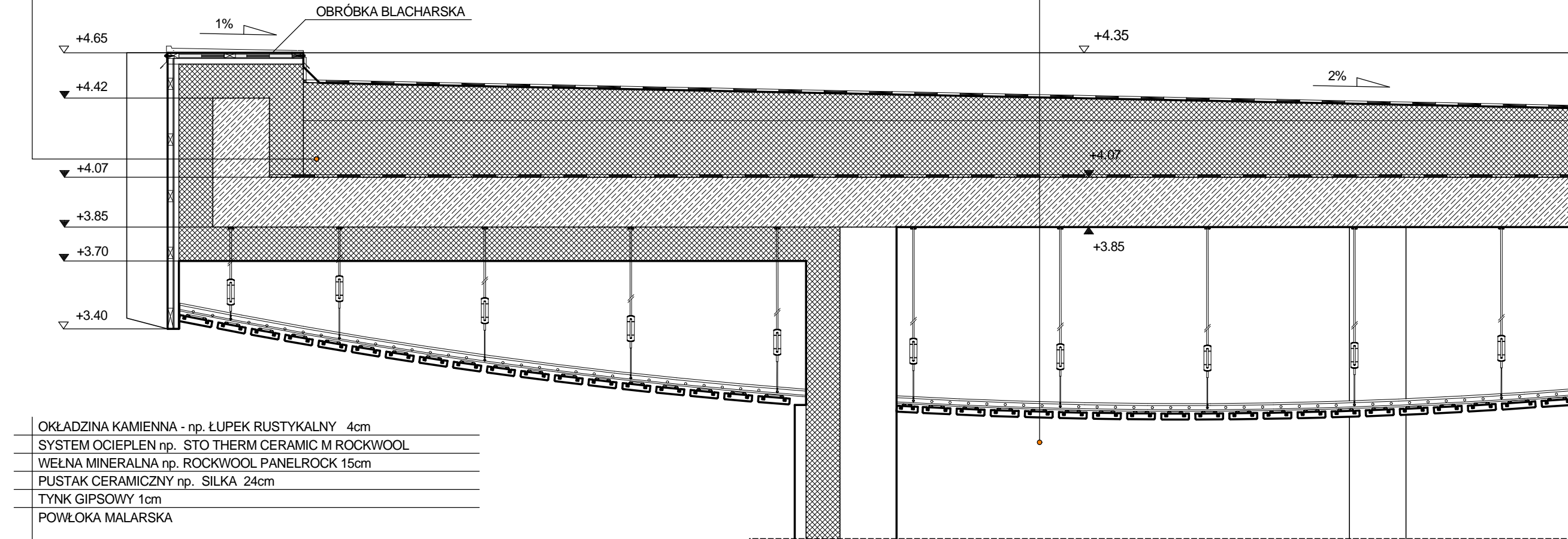


- BLACHA np. RUUKI CLASSIC NA RABEK STOJĄCY
- ŁĄTY 40x50mm
- KONTRŁĄTY 40x50mm
- MEMBRANA DACHOWA np. MBM AQUATEC 95
- LEGAR DREWNIANY 10x18cm
- WEŁNA MINERALNA np. ROCKWOOL SUPERROCK 15cm
- BELKA ŻELBETOWA
- WEŁNA MINERALNA np. ROCKWOOL MEGAROCK 25cm

- MEMBRANA EPDM
- WEŁNA MINERALNA np. ROCKWOOL DACHROCK SP 2% 3-20cm
- WEŁNA MINERALNA np. ROCKWIL MEGAROCK 25cm
- PAROIZOLACJA np. FOLIA PAROIZOLACYJNA ROCKWOOL
- PŁYTA ŻELBETOWA 22cm
- WEŁNA MINERALNA np. ROCKWOOL SUPERROCK 15cm
- RUSZT WSPORCZY
- SUFIT DREWNIANY OTWARTY np. HUNTER DOUGLAS WOOD LINEAR

- MEMBRANA EPDM
- WEŁNA MINERALNA np. ROCKWOOL SUPERROCK 15cm
- PAROIZOLACJA np. ROCKWOOL
- PUSTAK np. SILKA 24cm
- RUSZT WSPORCZY
- PŁYTA G-K DO ŚCIAN GIĘTYCH

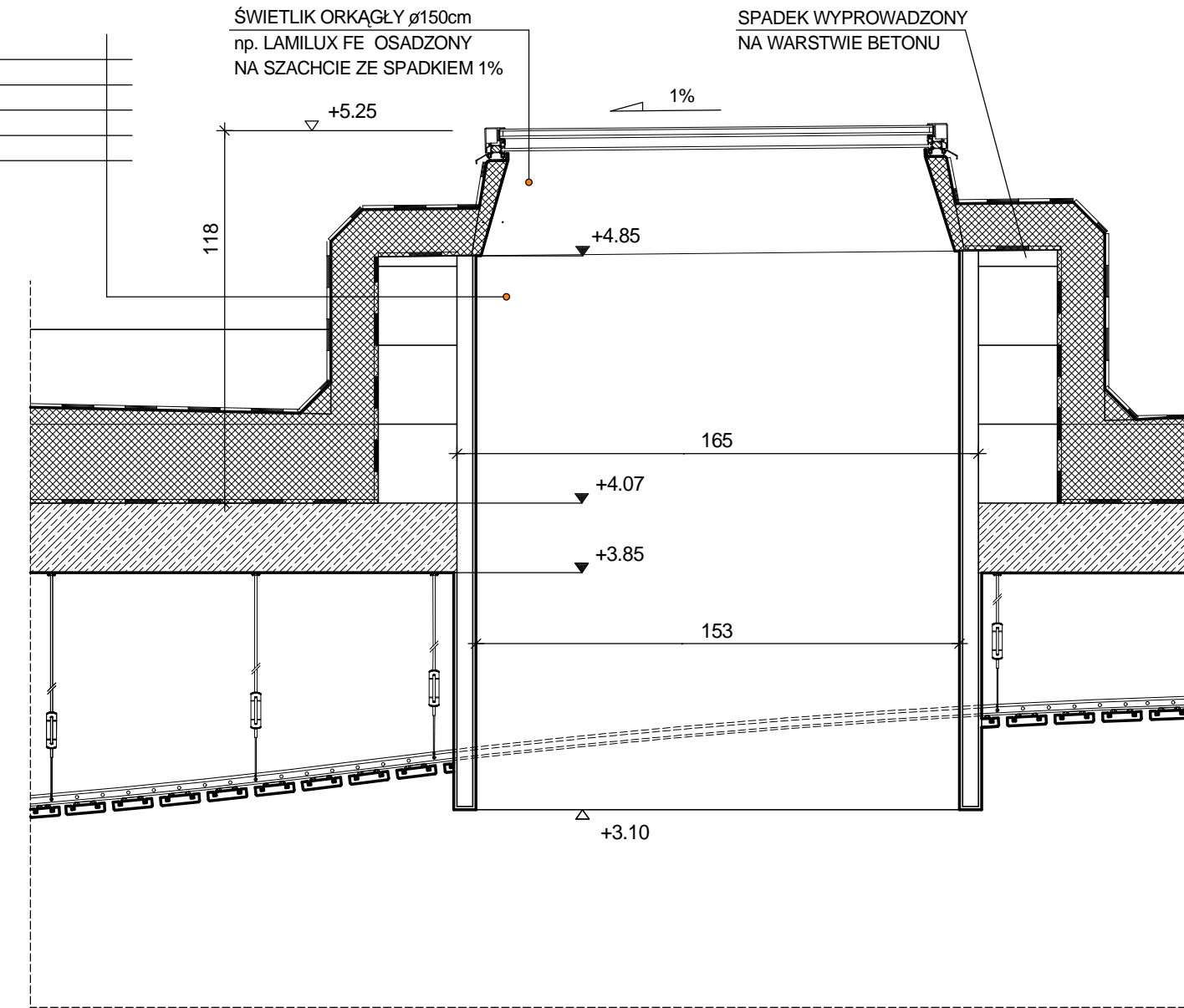
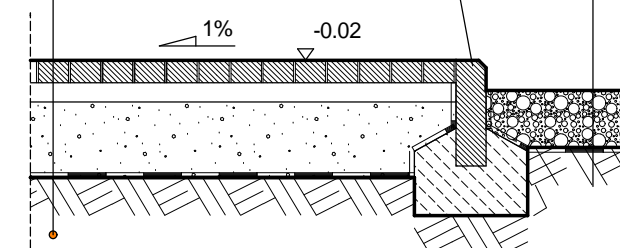


- OKŁADZINA KAMIENNA - np. ŁUPEK RUSTYKALNY 4cm
- SYSTEM OCIEPLEN np. STO THERM CERAMIC M ROCKWOOL
- WEŁNA MINERALNA np. ROCKWOOL PANELROCK 15cm
- PUSTAK CERAMICZNY np. SILKA 24cm
- TYNK GIPSOWY 1cm
- POWŁOKA MALARSKA

- KOSTKA BETONOWA 6cm
- PODSYPKA CEMENTOWO PIASKOWA 5cm
- PODBUDOWA WG. PROJEKTU DROGOWEGO
- GEOWŁÓKNINA SEPARACYJNA
- GRUNT RODZIMY UBIJANY WARSTWAMI

- OBRÓBKA BLACHARSKA Z OKAPNIKIEM
- WARSTWA ŻWIROU PŁUKANEGO 10cm
- GEOWŁÓKNINA SEPARACYJNA
- OBRZEŻE 8x30x100cm NA ŁAWIE BETONOWEJ

- GRUNT ZASYPOWY
- GEOWŁÓKNINA SEPARACYJNA
- STYROPIAN EKSTUDOWANY 10cm
- POWŁOKA HYDROIZOLACYJNA
- ŚCIANA FUNDAMENTOWA 25cm



- POSADZKA PCW np. ALTRO UNO
- WYLEWKA CEMENTOWA 7cm
- FOLIA POLIETYLENOWA 0.2mm
- STYROPIAN TWARDY np. Austrotherm XPS TOP 30 SF 16cm
- FOLIA POLIETYLENOWA 0.2mm
- PODKŁAD BETONOWY 10cm
- PODSYPKA ŻWIROWO - PIASKOWA 37cm UBIJANA WARST.
- PŁYTA FUNDAMENTOWA 30cm
- HYDROIZOLACJA np. CERESIT BT18
- PODKŁAD BETONOWY 10cm
- GRUNT RODZ. UBIJANY WARST.

		14. Schaeffergp 18a 32-400 Myślenice		www.infra-red.pl info-red@tlen.pl infra-red@o2.pl		mobile 606 748 517 mobile 662 260 864 tel./fax 12 272 19 17	
INWESTOR:	PAŃSTWOWE GOSPODARSTWO LEŚNE LASY PAŃSTWOWE NADLEŚNICTWO ANDRZYCHÓW UL. GRUNWALDZKA 10 34-120 ANDRZYCHÓW	ADRES:	DZ. NR 6156, 1904/6 ANDRZYCHÓW MIASTO	TEMAT:	BUDOWA BUDYNKU ADMINISTRACYJNEGO MIESZKALNEGO WIELORODZINNEGO - SIEDZIBY NADLEŚNICTWA ANDRZYCHÓW - WRAZ Z INFRASTRUKTURĄ TECHNICZNĄ	BRANŻA:	ARCHITEKTURA
PROJEKTANT:	mgr inż. arch. Jerzy Piłga bez ograniczeń w specjalności architektonicznej nr BPP Upr. 388/79	PODPIIS:		STADIUM:	PROJEKT WYKONAWCZY	DATA:	GRUDZIEŃ 2012
				SKALA:	1:100	NR RYS.	12
				TEMAT RYSUNKU:	DETAIL 2		