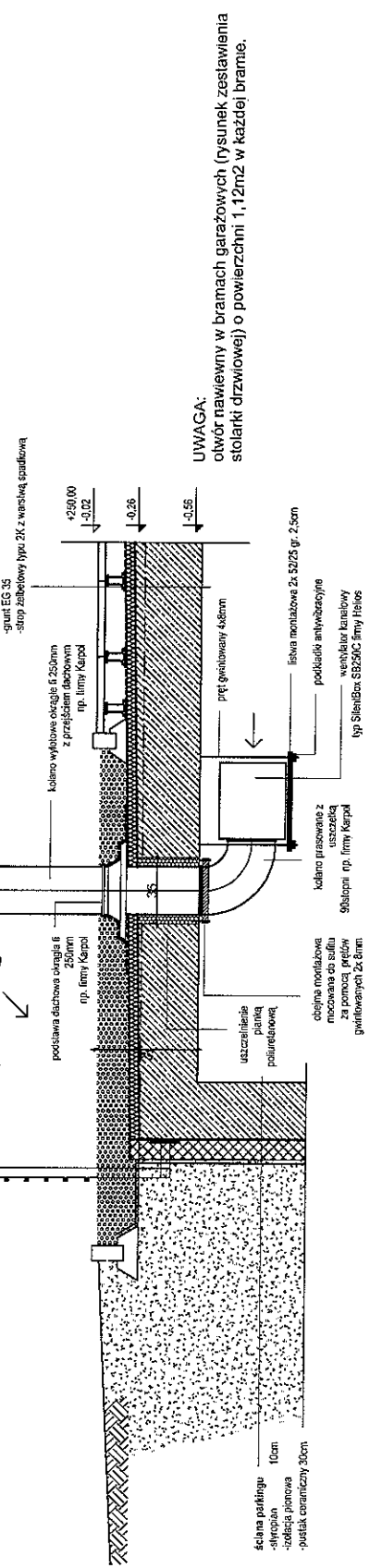


RYS. A

detal W 1:25
wyrzutnia - wentylacja parkingu



D2 - stoperki sztywne nad grzejnikami
 płyty tarasowe 30cm
 podkładka systemowa elefent H50
 włókna TC
 termoizolacja XPS 5cm
 folia PE 0,2
 hydroizolacja ResistaSKW
 grunt EG 35
 stoper żaluzjowy typ 2K z wianuska spadkowa

kolano wyłotowe okrągłe fi 250mm
 z przejściem dachowym
 np. firmy Karpol

podłoga dachowa okrągła fi 250mm
 np. firmy Karpol

uszczelnienie
 pianka poliuretanowa

obrotowa montażowa
 mocowana do sufitu
 za pomocą przewłok
 gwintowanych 2x 8mm

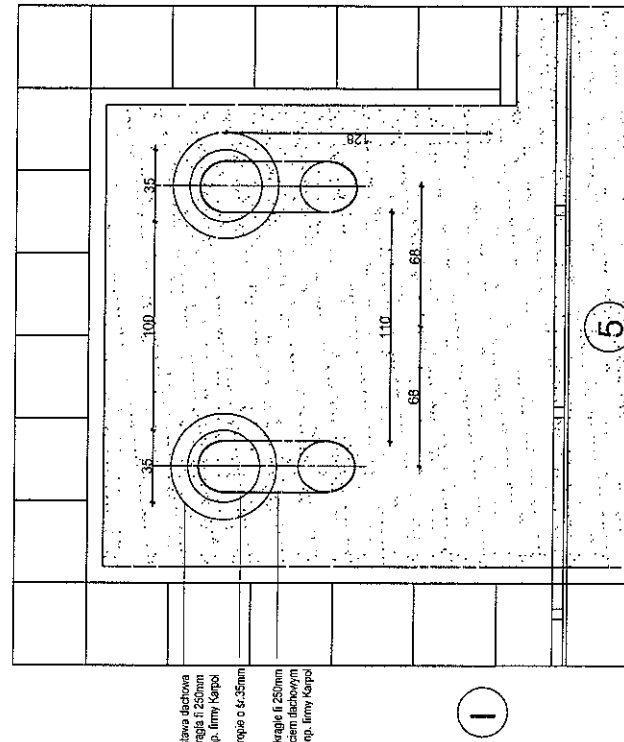
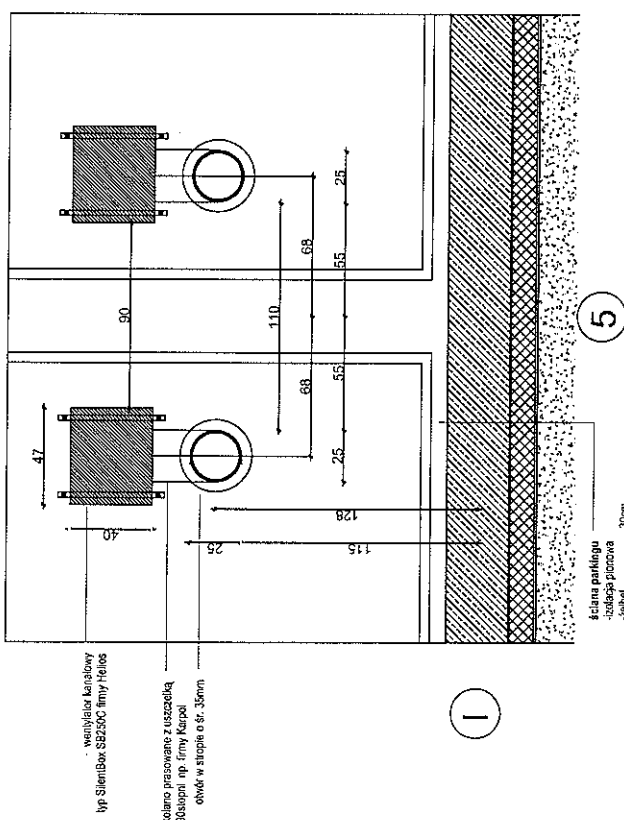
kolano prasowane z
 uszczelką
 90 stopni np. firmy Karpol

listwa montażowa 2x 32/25 gr. 2,5cm
 podkładka antywibracyjna
 wentylator kanałowy
 typ SilentBox SB250C firmy Helios

przewłoka
 np. firmy Karpol

ściana parkingu
 -styczan
 -izolacja pianowa
 -pustak ceramiczny 30cm

UWAGA:
 otwór nawiewny w bramach garażowych (rysunek zestawienia
 stolarki drzwiowej) o powierzchni 1,12m² w każdej bramie.



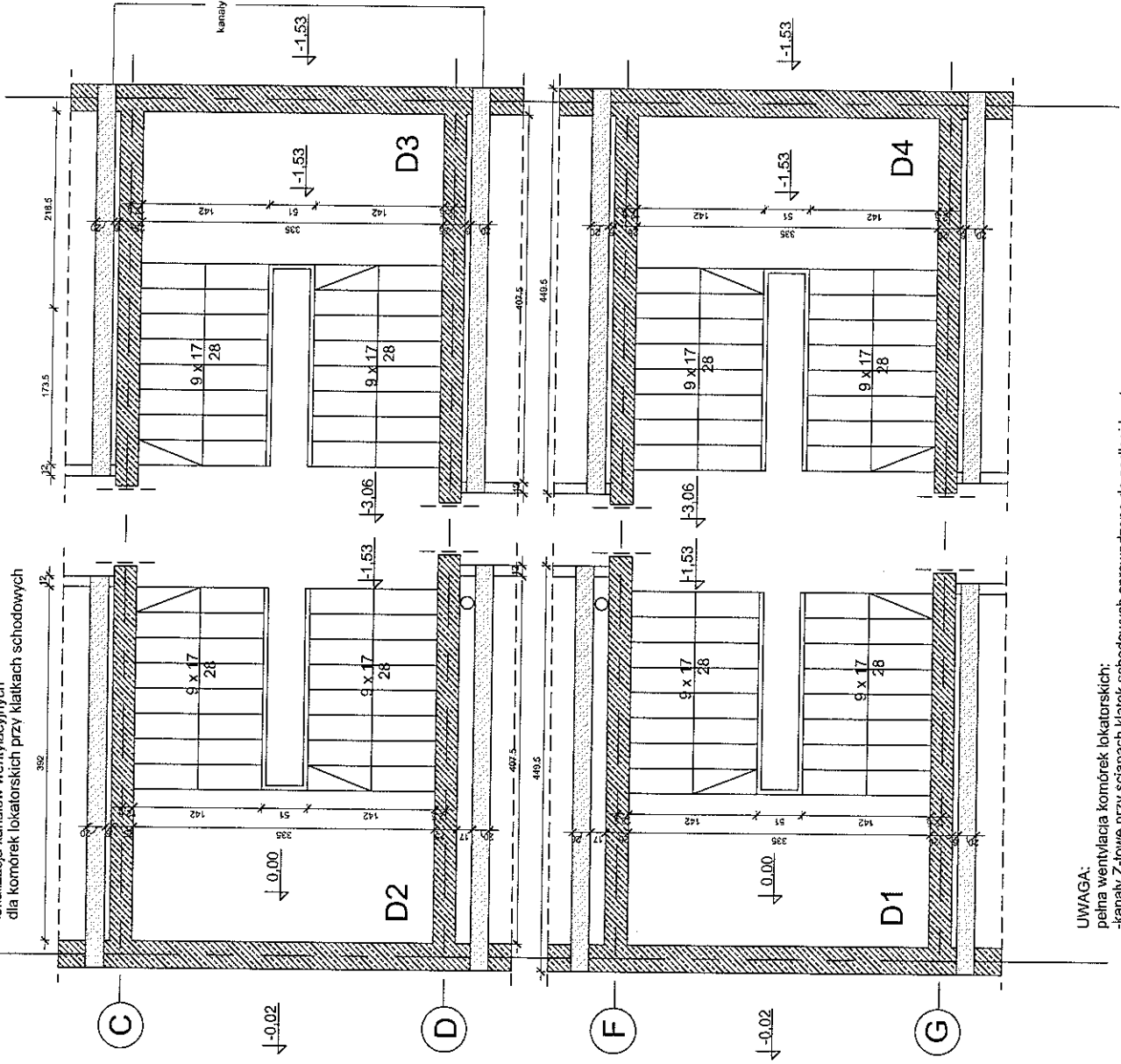
wentylatory - rzut parkingu

wyrzutnia - widok tarasu zielonego

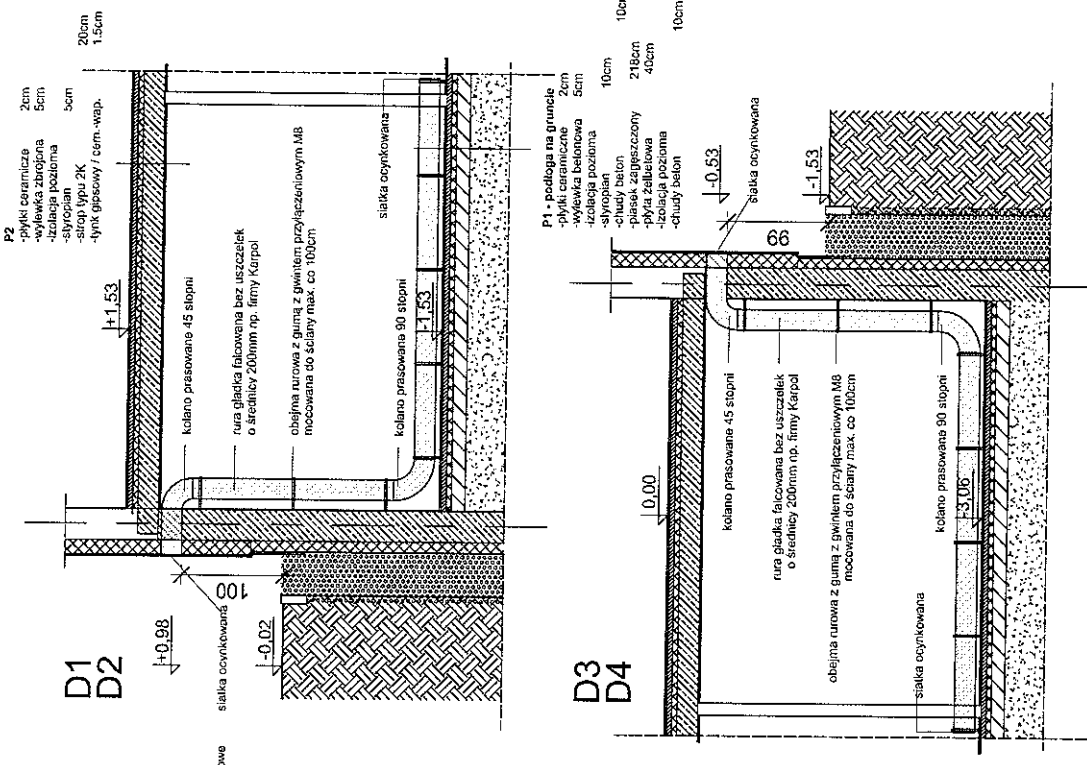
	Tytuł rysunku	DETAL W - WENTYLACJA PARKINGU		
	Obiekt	Budynek wielorodzinny typ D ZSM II TBS, 44-100 Gliwice, ul. Graniczna/Suzonicka		
Prawa autorskie zastrzeżone	Rodzaj opracow.	PROJEKT WYKONAWCZY - branża architektoniczna		
	Podpis	Zespół projektowy		
Skala	arch. S. Kaczorowski upr. 464/65	1:25		
	arch. P. Saemann	II. rys. 37		
Nr rys.		A27		

PYS. 2

lokalizacja kanałów wentylacyjnych dla komórek lokatorskich przy klatkach schodowych



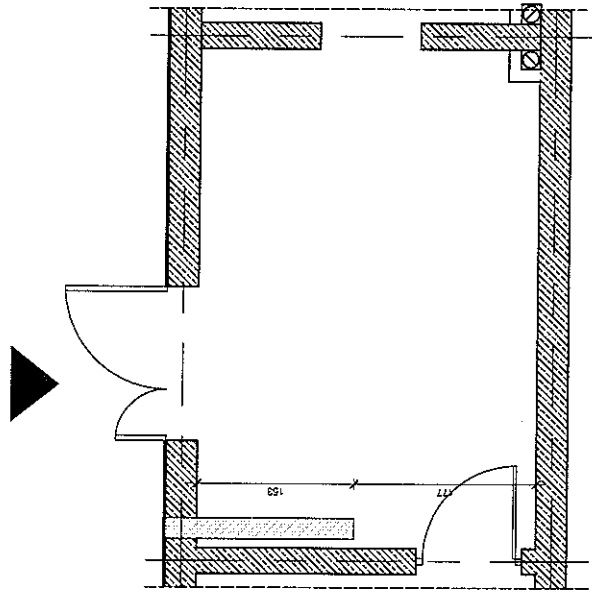
rozwiązanie kanałów wentylacyjnych komórek



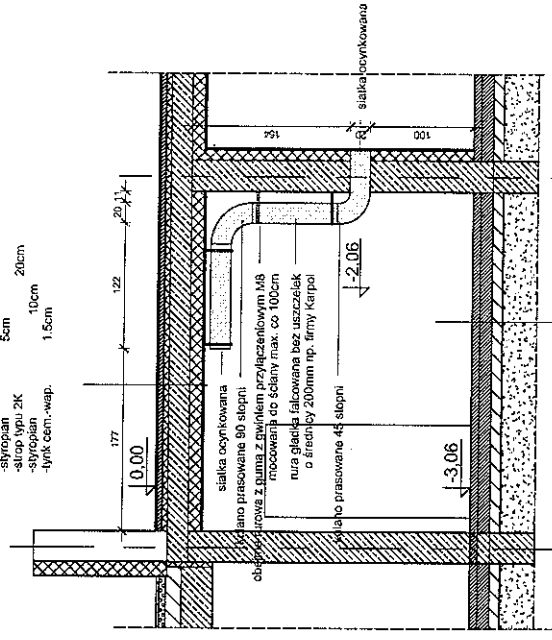
UWAGA:
 pełna wentylacja komórek lokatorskich:
 -kanały Z-łowe przy ścianach klatek schodowych doprowadzone do podłogi korytarzy,
 -drzwi do komórek z otworem wentylacyjnym (zestawienie stożarki drzewowej),
 -kanały wywiewne grawitacyjne zakończone wywiewnikami np. Zefir firmy Universal

Has		WENTYLACJA KOMÓREK LOKATORSKICH	
Tytuł rysunku	Obiekt	Budynek wielorodzinny typ D ZBIŁ II TBS, 44-100 Gliwice, ul.Grańiczna/Sirzinicza	
Rodzaj opracow.	PROJEKT WYKONAWCZY - branża architektoniczna		
Prawa autorskie zastrzeżone		Zespół projektowy	Podpis
		arch. S.Kaczowski upr. 484/65	arch. P.Seemann
		Skala	1 : 50
		Il.rys.	37
		Nr rys.	A28

RYS. 3



- P2" - strop nad parkingiem (tęcznik)
 - panele podłogowe 2cm
 - wylewka zbrojona 5cm
 - izolacja pozioma 5cm
 - styropian 20cm
 - strop typu 2K 10cm
 - tyłk cement. wap. 1.5cm



- P1" - posadzka na gruncie w garażu
 - wykonanie truchszeralne w postaci suchej posypki
 - płyta posadzkowa: 12-20cm
 - nawierzchnia płytowa: 10cm
 - masa 20/20, zbrojona: 60cm
 - warstwa izolacyjna: 40cm
 - 2x folia polietylenowa
 - podbudowa góna: beton C8/10
 - podbudowa pórnach: 10cm
 - podsiypka piaskowo-zwirowa zagęszczona warsiwami
 - podbudowa dóna: Płyta żelbetowa
 - warstwa izolacyjna: 10cm
 - 2x papa termooizgrzewalna
 - gruntu nieino dogęszczono mechanicznie 10cm

UWAGA:
 pełna wentylacja pomieszczeń śmietnika:
 - kanały Z-łowe przy ścianach prowadzone pod sufit pomieszczenia,
 - drzwi do śmietników z otworem wentylacyjnym (zestawienie stolarki drzwiowej)
 - kanały wiewne grawitacyjne zakończone wentylatorem na dachu o wydajności 200m³/h
 DAS-160 z podstawą tłumiaczą PTS-160 Nel=0,04kW

Has		WENTYLACJA ŚMIETNIKA	
Tytuł rysunku	Budynek wielorodzinny typ D		
Obiekt	ZBM II. IBS. 44-100 Gliwice, ul. Graniczna/Strzegomska		
Rodzaj opracow.	PROJEKT WYKONAWCZY - branża architektoniczna		
Prawa autorskie zastrzeżone	Zespół projektowy	Podpis	Skala
	arch. S.Karczowski upr. 484/85		1 : 50
	arch. P. Seemann		Il.rys. 37
			Nr rys. A29